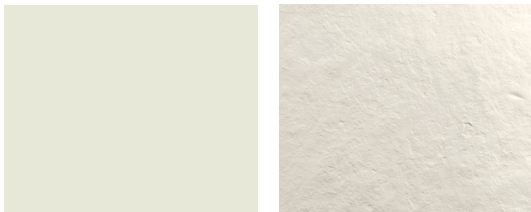
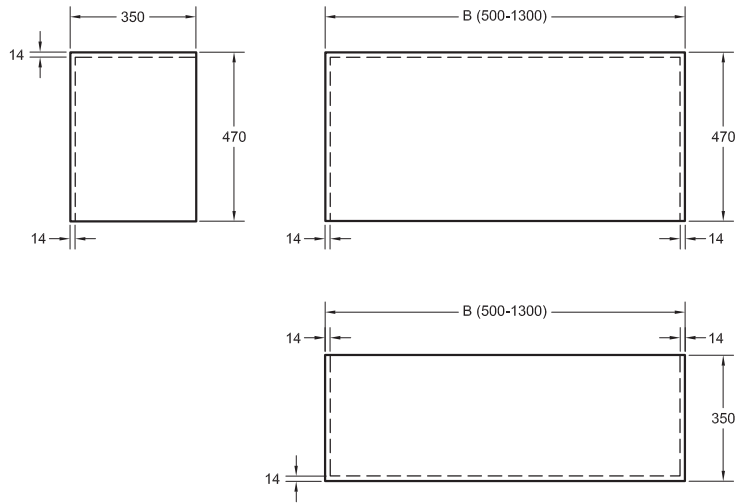




**LISCIA | ARDESIA**  
B 500-1300



Le caratteristiche tecniche possono essere modificate senza previo avviso. Tolleranza dimensionale +/-5mm.

### Colori standard



### Colori speciali



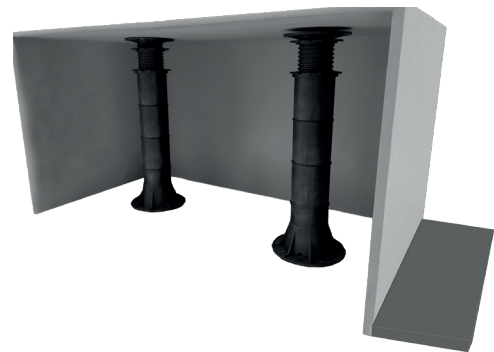
### 213 Colori RAL



### Informazione del prodotto

La panca viene fornita con 2 piedini regolabili di rinforzo + 1 cartuccia di silicone + 1 inserto del colore del piatto con misura da specificare (spessori disponibili: 25, 30 e 35 mm).

**ATTENZIONE:** Si consiglia di non incollare la panca al piatto doccia e di non installarla direttamente al box doccia.



Garanzia 5 anni.



Materiale Quarex.  
Resine + cariche minerali.



Taglio su misura.



Installazione:  
Consultare il manuale d'installazione.



Rivestimento Alta resistenza ai raggi UV.



Rivestimento DUREZZA SUPERIORE (<0,01 mm. Secondo norma UNE EN 14688; massimo permesso 0,1 mm).



Rivestimento con eccellente resistenza all'idrolisi.



Imballaggio in cartone rinforzato con struttura in legno e angoli protettivi.



Trattamento Antibatterico R<2 ISO 22196.